



GUIDE SOURDS ET MALENTENDANTS

Édition 2025



saint-etienne.fr



Membre du
Réseau des Villes créatives









Organisation
des Nations Unies
pour l'éducation,
la science et la culture

Coalition internationale
des villes inclusives et
durables – ICCAR

Saint-Étienne
Ville créative design

SOMMAIRE

Accès aux droits	p.3
Actions municipales et métropolitaines	p.5
Acceo	p.7
Mode d'emploi Acceo	p.9
MDPH	p.14
Diagnostic et santé	p.15
 Info et accompagnement.....	p.17
 Scolarité	p.21
 Transports	p.24
 Sport et loisirs	p.26
 Formation et emploi	p.31
 Pour plus d'informations	p.34
Index des structures	p.35
Numéros utiles	p.37

Les rubriques et les fiches qui les composent suivent un ordre chronologique, représentant le parcours d'une personne, de son plus jeune âge à l'âge adulte.

ACCÈS AUX DROITS

La loi du 11 février 2005, nommée **Loi pour l'égalité des droits et des chances, la participation et la citoyenneté des personnes handicapées**, est la loi-cadre sur le handicap aujourd'hui en France. Elle définit le handicap comme étant « *toute limitation d'activité ou restriction de participation à la vie en société subie dans son environnement par une personne en raison d'une altération substantielle, durable ou définitive d'une ou plusieurs fonctions physiques, sensorielles, mentales, cognitives ou psychiques, d'un polyhandicap ou d'un trouble de santé invalidant* ». Cette loi demande la mise en place de compensations, en réponse aux besoins individuels. Ses actions portent sur la participation sociale des personnes en situation de handicap et sur l'accès à tout (emploi, scolarité, cadre bâti, transports...) et pour tous. Cette loi a également permis la création des MDPH (Maisons Départementales des Personnes Handicapées), guichet unique pour les démarches liées au handicap, et des CDAPH (Commissions des Droits et de l'Autonomie des Personnes Handicapées). Cette loi reconnaît également la Langue des Signes Française (LSF) comme « *langue à part entière* ».

En 2010, la France s'est engagée avec la **Convention Internationale relative aux Droits des Personnes Handicapées (CIDPH)**.

La **Convention Internationale relative aux Droits de l'Enfant (CIDE)** comporte un article sur les droits des enfants en situation de handicap. Cette convention est appliquée en France depuis 1990.

La **loi pour la refondation de l'école de la République du 8 juillet 2013** et de récents textes réglementaires permettent une meilleure prise en compte des besoins spécifiques des élèves et des étudiants en situation de handicap. Cette loi consacre pour la première fois le principe d'inclusion scolaire.

La **loi pour une République numérique du 7 octobre 2016** demande l'amélioration de l'accueil téléphonique pour les personnes sourdes et malentendantes. Ce texte, complété par d'autres textes réglementaires, prévoit une mise en œuvre progressive et concerne les services publics, les grandes entreprises et les opérateurs de téléphonie.



Si les droits des personnes en situation de handicap ne sont pas respectés, il est possible de porter réclamation auprès du Défenseur des droits. Il mène deux actions : la protection des droits et la promotion de l'égalité. Tout le monde peut s'en saisir et cette démarche est gratuite.

Plusieurs moyens existent pour contacter les délégués du Défenseur des droits à Saint-Étienne :

- par formulaire sur le site internet : <https://defenseurdesdroits.fr/fr/saisir/delegues#42>
- par courrier : Délégués du Défenseur des droits - préfecture de la Loire - 2 rue Charles-de-Gaulle 42022 Saint-Étienne
- par téléphone : 04 77 48 48 99

Pour plus d'informations : defenseurdesdroits.fr

ACTIONS MUNICIPALES ET MÉTROPOLITAINES

La ville de Saint-Étienne a pour objectifs d'optimiser la prise en compte du handicap et d'améliorer l'accessibilité aux personnes en situation de handicap au quotidien, en concertation avec les associations et les institutions concernées. Pour les personnes sourdes et malentendantes, il est possible de contacter les services municipaux et métropolitains via l'application Acceo (*pour en savoir plus, voir page 8*). De plus, la ville et la métropole disposent d'un marché avec un service d'interprétariat afin de traduire en Langue des Signes Française (LSF) certains rendez-vous, événements, ...

ACCESSIBILITÉ

Il est possible de signaler un problème d'accessibilité sur la commune :

- Via l'application Mobilisé
- Par mail à l'adresse : **courriermairie@saint-etienne.fr**

AIDE AUX ASSOCIATIONS

La ville, par le biais des subventions accordées aux associations, souhaite aider et soutenir les personnes en situation de handicap et favoriser l'inclusion dans les domaines de la vie quotidienne, des loisirs, de la culture, du sport...

ASSEMBLÉES

Depuis 2021, les conseils municipaux et métropolitains sont entièrement traduits en LSF, grâce à une

retransmission en direct sur les sites internet de ces deux collectivités.

COMMISSIONS ACCESSIBILITÉ

Comme le prévoit la loi « handicap » de 2005, la ville de Saint-Étienne et Saint-Étienne Métropole ont mis en place une Commission Communale pour l'Accessibilité et une Commission Métropolitaine pour l'Accessibilité composées d'élus et d'associations représentatives des différentes situations de handicap.

CULTURE

L'Opéra de Saint-Étienne propose des représentations adaptées en LSF et des rencontres « bord de scène » traduites par un.e interprète, ainsi que d'autres ateliers ou visites. Les médiathèques de Saint-Étienne travaillent également au développement de l'accueil des publics sourds et malentendants. Elles proposent un ensemble de service et de documents accessibles comme des DVD avec sous-titrage adapté, de la documentation autour de la culture sourde, des livres d'apprentissages LSF... Plusieurs établissements culturels proposent régulièrement des visites en LSF (*voir programme Ville en partage*).

DÉMARCHES ADMINISTRATIVES

Les mairies de proximité sont toutes équipées du dispositif Acceo et une boucle magnétique est installée au guichet unique de l'Hôtel de ville.

ÉDUCATION

Les enfants sourds ou malentendants peuvent être accompagnés sur le temps méridien en fonction de leurs besoins (après échanges avec leurs parents, directeurs, agents, responsables de secteur...). L'école Vivaraize accueille plusieurs enfants sourds, qui sont accompagnés selon leurs besoins, mais accueillis en inclusion scolaire.

EMPLOI

La Maison de l'Emploi accueille une quinzaine de structures dédiées à l'accompagnement vers l'emploi, la formation, l'orientation professionnelle et la création d'entreprises. Elle oriente vers des structures adaptées aux différents types de handicap.

SERVICES INFORMATIQUES

Les services informatiques assistent les différents services municipaux sur la mise en place d'Acceo.

SPORTS, LOISIRS ET VIE SOCIALE

Un agent maître-nageur a été formé au premier niveau de LSF pour pouvoir accompagner des cours de natation au Centre Nautique Yves Nayme.

TRANSPORT

La ville de Saint-Étienne propose un dispositif de bons taxi pour les personnes en situation de handicap ne pouvant pas utiliser les transports

en commun. *Pour en savoir plus, voir rubrique transports (page 25).*

VILLE EN PARTAGE

Le programme Ville en partage a pour objectif de sensibiliser les Stéphanois à tout type de handicap et au vivre ensemble à Saint-Étienne, ville inclusive et durable UNESCO. Les partenaires associatifs et les services municipaux se mobilisent pour offrir au public des événements variés et accessibles à tous (sport, expositions, conférences, films, ...).

Le programme est traduit en LSF sur le site internet de la ville :



VILLE INCLUSIVE

En 2023, la ville de Saint-Étienne a créé son Conseil Consultatif de l'Inclusion.

Chaque année, la ville participe aux Semaines de l'Égalité de Saint-Étienne Métropole et organise la Course-marche de l'égalité.

ACCEO

Depuis 2019, Saint-Étienne Métropole et la Ville de Saint-Étienne rendent leurs services accessibles aux personnes sourdes et malentendantes grâce à Acceo, soit par téléphone, soit sur place. Cette application met à disposition des interprètes, codeurs ou transpositeurs, grâce à la visioconférence.

Ce service, gratuit pour les usagers, est disponible aux horaires suivants : du lundi au vendredi de 9h à 17h30 et le samedi de 9h à 12h30.

3 modes de communication sont disponibles, selon votre préférence :

- Langue des Signes Française,
- Langue française Parlée Complétée,
- Transcription écrite.



(TIP) Transcription
Instantanée de la Parole



(LSF) Visio-interprétation en
Langue des Signes Française



(LPC) Visio-codage Langue
française Parlée Complétée

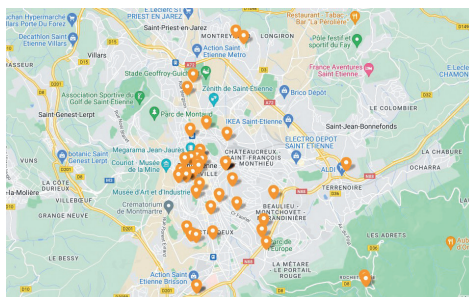


Par téléphone

Sur Saint-Étienne, vous pouvez ainsi contacter **par téléphone**, avec l'application Acceo :

- l'Hôtel de ville,
- les mairies de proximité,
- la police municipale,
- les équipements sportifs,
- l'accueil senior,
- les médiathèques,
- le CCAS,
- les maisons des associations...

Et bien d'autres services.



Toutes les structures de ce guide qui sont équipées d'Acceo comportent, dans leur présentation, ce logo :



Pour en savoir plus sur son utilisation, voir page 10.

Tous les établissements disponibles sur ces pages :

• VSE



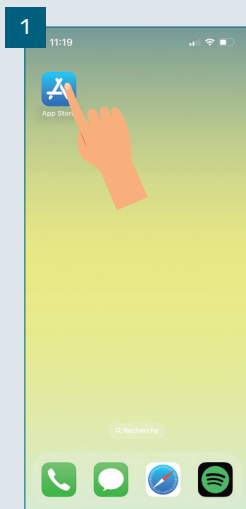
• SEM



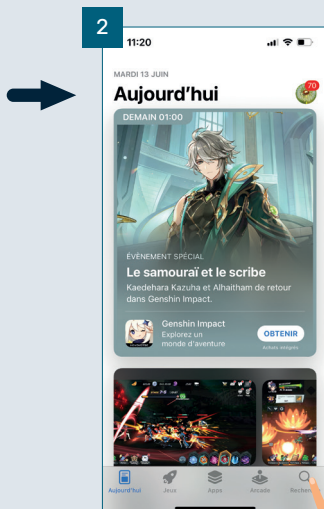
En face à face

De nombreux points d'accueil de la ville sont également équipés d'Acceo pro, pour une traduction sur place.

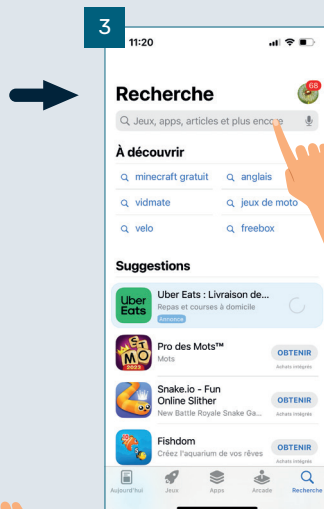
Téléchargement de l'application ACCEO sur mobile



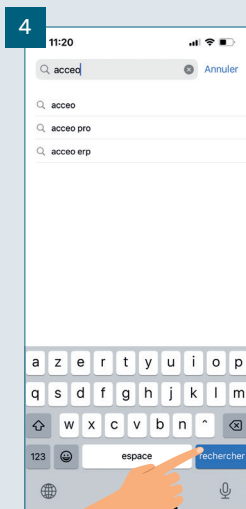
Ouvrez votre magasin d'application. Ici, l'App Store.



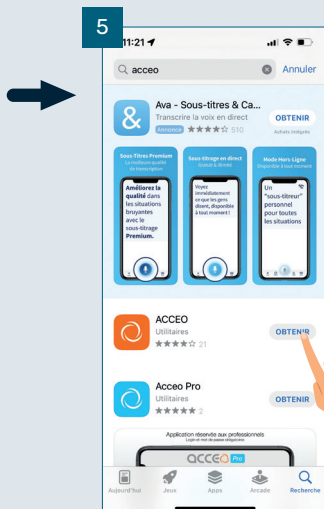
Sélectionnez l'onglet « Recherche ».



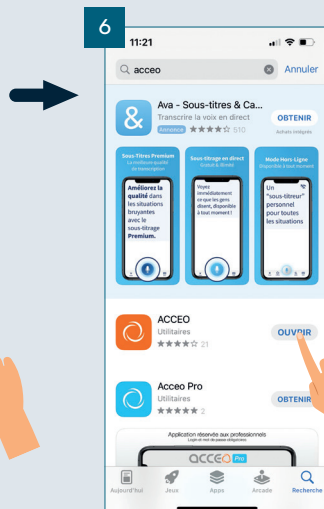
Cliquez sur la barre de recherche.



Écrivez « acceo », puis cliquez sur « rechercher ».



Cliquez sur « OBTENIR » pour commencer le téléchargement.

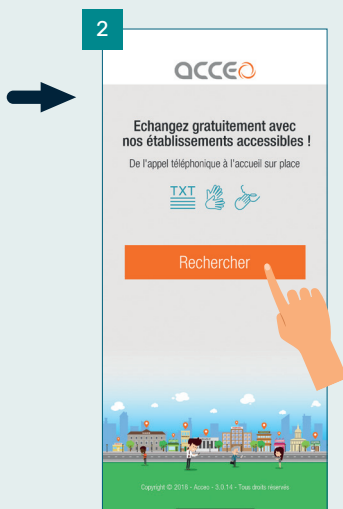


Acceo est maintenant installé sur votre téléphone. Cliquez sur « OUVRI » pour l'utiliser.

Prise en main de l'application ACCEO sur mobile



Pour ouvrir l'application à partir de votre écran d'accueil, cliquez sur « ACCEO ».



Ceci est l'application ACCEO. Pour rechercher un établissement accessible, cliquez sur « Rechercher ».



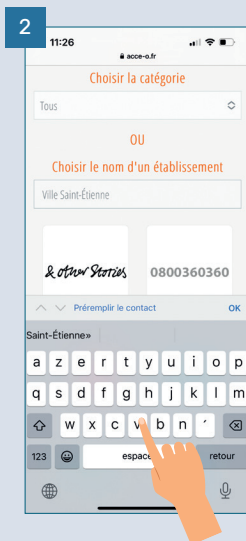
Recherchez l'établissement que vous souhaitez contacter, puis cliquez sur le logo correspondant.



Exemple : appeler la Police municipale de Saint-Étienne



Pour effectuer une recherche par nom, cliquez sur « Entrez le nom d'un établissement ».



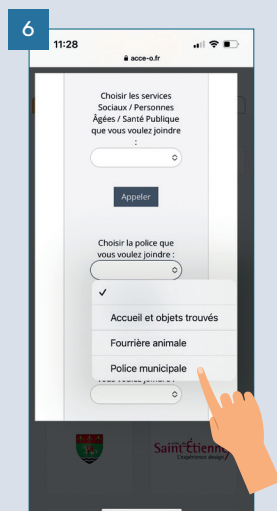
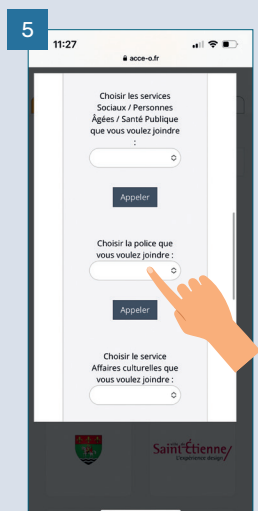
Écrivez le nom de l'établissement que vous cherchez.
Ici : « Ville Saint-Étienne ».



Cliquez sur le logo de la Ville.
Vous pouvez aussi contacter les services de Saint-Étienne Métropole en cliquant sur le logo de la métropole.



Vous arrivez sur la page qui rassemble tous les services de la Ville.



Faites défiler jusqu'au service qui vous intéresse. Dans notre exemple, cliquez sur « Choisir la police que vous voulez joindre ».

Puis cliquez sur « Police municipale ».



Cliquez sur « Appeler ».



Cet écran vous permet de choisir votre mode de communication, cliquez sur celui qui vous convient. L'appel peut commencer.



MDPH

MAISON DÉPARTEMENTALE DES PERSONNES HANDICAPÉES

MLA

MAISON LOIRE AUTONOMIE

Les MDPH ont été créées en 2005 par la Loi pour l'égalité des droits et des chances, la participation et la citoyenneté des personnes handicapées. Les MDPH accompagnent au quotidien les personnes en situation de handicap dans tous les domaines de leur vie. Elles ont une mission d'accueil, d'information, d'accompagnement et de conseil des personnes handicapées et de leur famille, ainsi que de sensibilisation des citoyens au handicap.

Chaque MDPH met en place une équipe pluridisciplinaire qui évalue les besoins de la personne handicapée, et une Commission des Droits et de l'Autonomie des Personnes Handicapées (CDAPH) qui prend les décisions relatives à l'ensemble des droits de la personne dans son champ de compétences.

Toutes les structures de ce guide qui nécessitent une orientation de la MDPH comportent, dans leur présentation, cette pastille :

Sur notification MDPH



Quel public ?

Toute personne en situation de handicap, parent ou représentant légal

04 77 49 91 91

accueil@mla.loire.fr

23 rue d'Arcole
42000 Saint-Étienne

Pour plus d'informations : **mdphloire.fr**



DIAGNOSTIC ET SANTÉ

HANDICONSULT 42 CHU Saint-Étienne

Handiconsult 42 est un dispositif, composé d'un médecin référent, d'une infirmière coordinatrice et d'une secrétaire, permettant de faciliter le parcours de soin des patients en situation de handicap, sans limite d'âge. Ses missions sont de coordonner la prise de rendez-vous, d'accompagner humainement et/ou techniquement les patients lors de leur consultation, afin de proposer des soins plus sereins et adaptés à chaque type de handicap.



Quel public ?
Tout public



04 77 82 95 36



handiconsult42@chuse.fr



CHU de Saint-Étienne -
Hôpital Nord 42270
Saint-Priest-en-Jarez

UASS 42 Unité d'Accueil et de Soins pour Personnes Sourdes et malentendantes CHU Saint-Étienne

L'UASS 42 est une unité de soins somatiques et psychiatriques, composée d'une équipe pluridisciplinaire. Elle propose des consultations dans la langue choisie du patient : Langue des Signes Française ou français. Elle met à disposition un interprète et/ou un intermédiaire afin de lever l'obstacle linguistique dans toutes les consultations au sein du CHU de Saint-Étienne.



Quel public ?
Tout public



04 77 82 95 36
ou 07 72 44 61 41 (SMS)



uass42.secretariat
@chu-st-etienne.fr



CHU de Saint-Étienne -
Hôpital Nord
Bâtiment H
(entrée extérieure)
42055 Saint-Étienne
Cedex 2

SAFEP-SSEFS

Service d'Accompagnement Familial et d'Éducation Précoce - Service de Soutien à l'Éducation Familiale et à la Scolarisation Ligue de l'enseignement de la Loire

Le SAFEP-SSEFS accueille, dès l'annonce du diagnostic, des enfants de 0 à 6 ans présentant une surdité bilatérale moyenne à profonde, avec ou sans troubles associés. Les enfants et leur famille sont suivis par une équipe pluridisciplinaire (orthophonistes, psychomotricienne, médecin, éducatrices spécialisées, assistante sociale, psychologue, secrétaire). L'enfant bénéficie de soins individuels et/ou en groupe. Un jardin éducatif permet aux enfants de se retrouver régulièrement. Son objectif est de développer et d'enrichir les modes de communication de l'enfant (oral, français signé, LfPC, pictogrammes, etc.). L'équipe travaille en partenariat avec le service ORL et d'implantation cochléaire du CHU de Saint-Etienne et avec les lieux de socialisation (écoles, crèches).

Sur notification MDPH



Quel public ?

Jusqu'à 6 ans



04 77 41 29 05



secretariat
@safep-ssefis.org



26 rue des Passementiers
42100 Saint-Etienne





INFO ET ACCOMPAGNEMENT

APES 42

Association de Parents d'Enfants Sourds de la Loire

L'APES 42 est une association de parents (sourds ou entendants) d'enfants sourds, qui choisissent une éducation bilingue (Langue des Signes Française – langue française) pour leur enfant.

Elle agit pour :

- l'information des parents et des partenaires de l'éducation : échanges, rencontres, soutien
- le respect du droit de choisir une éducation bilingue.
- la réflexion sur l'éducation bilingue : la communication dans la famille, le développement de l'enfant, l'acquisition du langage, la scolarité, la vie sociale.
- l'information des parents : réunions, conférences, diffusion de documents.

Elle est affiliée à l'ANPES (Association Nationale de Parents d'Enfants Sourds).



Quel public ?
Tout public



06 83 98 86 54



contact.apes42@gmail.com

COMMUNAUTÉ 360 LOIRE

La Communauté 360 de la Loire accompagne les personnes en situation de handicap et leurs proches aidants, pour les conseiller et les aider à trouver des solutions.

Elle facilite le pouvoir d'agir des personnes en situation de handicap, les écoute attentivement et répond à leurs attentes et leurs besoins, en recherchant avec elles des solutions personnalisées et en coordonnant les partenaires de proximité si besoin.



Quel public ?
Tout public



0800 360 360



contact@360loire.fr

ESCALE DES AIDANTS

DANAECARE

L'Escale des Aidants est un lieu d'accueil, d'information, d'orientation et d'accompagnement des proches aidants.

Trois leviers d'actions permettent d'agir pour les aidants.

D'abord, un lieu physique à Saint-Étienne animé par une assistante sociale et une psychologue. Les personnes qui aident un proche au quotidien peuvent solliciter ces dernières pour obtenir des réponses et des solutions de proximité concernant leur situation d'aidance.

Ensuite, une plateforme numérique, escaledesaidants.com, permet de répondre aux contraintes de temps des aidants et de trouver des solutions locales adaptées.

Enfin, une équipe mobile se déplace dans la Loire afin d'aller au-devant des aidants situés dans des milieux ruraux et/ou isolés.



Quel public ?
Tout public



06 79 96 28 34



contact@
escaledesaidants.com



6 allée de l'Orangerie
42580 L'Étrat
(sur rendez-vous)

FNATH

SECTION DE SAINT-ÉTIENNE ET ENVIRONS

L'association travaille à l'amélioration du sort des victimes d'accidents de la vie, d'accidents du travail, de maladies, de maladies professionnelles et de toutes les personnes en situation de handicap, en assurant leur défense et leur représentation au niveau local.



Quel public ?
Tout public



04 77 25 18 15



fnath42-43@fnath.com



47 rue des Alliés
42100 Saint-Étienne

SERVICE INTERPRÉTARIAT ET FORMATION LSF

INSTITUT PLEIN VENT
ASSOCIATION LES 2 COLLINES

Le service interprétariat de Langue des Signes Française (LSF) est composé d'interprètes diplômés. Son objectif est de favoriser l'autonomie des personnes sourdes.

Les interprètes interviennent dans le respect du code déontologique de l'AFILS dans différents domaines (liaison, réunion, formation, conférence...).



Quel public ?
Tout public



04 77 43 23 23
07 79 91 67 89



contact.pleinvent@
les2collines.org



40 rue Franklin
42000 Saint-Étienne

PCPE AGIR PLEIN VENT Pôle de Compétences et de Prestations Agir Plein Vent

ASSOCIATION LES 2 COLLINES

Les parents, les établissements scolaires ou d'autres partenaires peuvent solliciter le PCPE pour avoir des accompagnements ponctuels en fonction des besoins liés à la surdité :

- Appui technique aux différentes équipes,
- Accompagnement pour des constitutions de dossiers.

Le PCPE accompagne aussi les jeunes en liste d'attente du SSEFS (voir page 17).



Sur notification MDPH

Quel public ?
De 3 à 20 ans



04 77 43 23 23



contact.pleinvent@
les2collines.org



40 rue Franklin
42000 Saint-Étienne

ATMP DE LA LOIRE

ASSOCIATION TUTÉLAIRE DES MAJEURS PROTÉGÉS DE LA LOIRE

L'ATMP DE LA LOIRE est une association qui gère un Service Mandataire Judiciaire à la Protection des Majeurs. Elle accompagne plus de 800 personnes majeures dans le cadre d'une mesure de protection juridique (sauvegarde de justice, curatelle, tutelle).



Quel public ?

À partir de 18 ans



04 77 49 04 30



contact@atmp42.fr



Immeuble Le Delta
1 allée de l'Électronique
42000 Saint-Étienne



SCOLARITÉ

INSTITUT DE JEUNES SOURDS PLEIN VENT

ASSOCIATION LES 2 COLLINES

L'Institut de Jeunes Sourds Plein Vent est un établissement médico-social qui accompagne 70 jeunes porteurs d'une surdité moyenne, sévère ou profonde, avec ou sans trouble associé.

Les jeunes sont accompagnés par des équipes éducatives, pédagogiques, thérapeutiques qui proposent :

- des accompagnements scolaires et éducatifs de la Primaire à l'après bac,
- des formations professionnelles internes (cuisine, bâtiment...) ou externes (selon les demandes),
- un suivi et un accompagnement de soins (orthophonie, psychomotricité, psychologie etc).

L'ensemble vise l'inclusion effective des personnes sourdes dans la société pour y réaliser leur projet de vie de façon autonome et responsable. L'institut peut accueillir en internat de semaine ou en journée.



Sur notification MDPH

Quel public ?

De 3 à 20 ans

04 77 43 23 23

contact.pleinvent@
les2collines.org

40 rue Franklin
42000 Saint-Étienne

DSDEN

DIRECTION DES SERVICES DÉPARTEMENTAUX
DE L'ÉDUCATION NATIONALE

Un Pôle d'Enseignement pour les Jeunes Sourds (PEJS) accueille des élèves de maternelle à l'école Berkeley.

Un enseignant missionné Professeur Ressource Déficiences Auditives (PRDA) intervient en classe à la demande des enseignants ou des services de soins :

- observations en classe,
- conseils en adaptations et aménagements,
- transmission de documents,
- informations et formations aux équipes éducatives,
- rencontres avec les partenaires, les familles.



Quel public ?

De 2 à 20 ans

04 77 59 90 91

ce.0420952g@ac-lyon.fr

9-11 rue des Docteurs
Charcot
42023 Saint-Étienne
Cedex 2

SERVICE MÉDICAL DES ÉLÈVES

DSDEN

Possibilité pour les élèves de demander des aménagements (par l'intermédiaire d'un Plan d'Accueil Individualisé = PAI) pour la scolarité, ainsi que lors des examens (Assistant spécialisé en LSF, codeur LPC, port par le surveillant d'un micro HF, consignes orales données par écrit, etc., en fonction du type de pathologie).



Quel public ?

De 5 à 20 ans

04 77 81 41 84

ce.ia42-ssanelv@ac-lyon.fr

9-11 rue des Docteurs
Charcot
42023 Saint-Étienne
Cedex 2

SSEFS PLEIN VENT Service de Soutien à l'Éducation Familiare

ASSOCIATION LES 2 COLLINES

Le SSEFS Plein Vent accompagne 50 jeunes, porteurs d'une surdité moyenne, sévère ou profonde, avec ou sans trouble associé. Ils sont inscrits dans leur établissement de secteur (école, collège, lycée, MFR etc...).

Les jeunes sont accompagnés par les équipes pédagogiques, thérapeutiques, éducatives pour :

- contribuer au développement d'une bonne communication et à l'acquisition d'une langue française solide, la construction de savoir-faire et de connaissances,
- proposer un soutien et des conseils aux familles concernant le projet,
- apporter un avis spécialisé aux différents acteurs qui agissent auprès de l'enfant et de l'adolescent.

L'ensemble vise l'inclusion effective des personnes sourdes dans la société pour y réaliser leur projet de vie de façon autonome et responsable.



Sur notification MDPH

Quel public ?

De 6 à 20 ans

04 77 43 23 23

contact.pleinvent@
les2collines.org

40 rue Franklin
42000 Saint-Étienne

BUREAU ACCUEIL HANDICAP

UNIVERSITÉ JEAN MONNET

Le Bureau Accueil Handicap accueille et accompagne les étudiants en situation de handicap dans leur cursus de formation et leur réussite. A leur arrivée à l'Université, ils peuvent faire une demande d'aménagement liée à un/plusieurs handicap(s). Après validation de la demande, l'étudiant rencontre un médecin de l'université habilité par la MDPH qui proposera des aménagements d'études et/ou d'examen. Ces aménagements sont ensuite validés par l'autorité administrative pour une mise en place au plus tôt. Le Bureau Accueil Handicap se charge de mettre en place les aménagements d'études : recrutement d'aides humaines, matériels ou logiciels spécifiques, entretien de suivi et d'accompagnement. Les aménagements d'examens seront mis en place par les services de la Scolarité. En outre, les étudiants peuvent être accompagnés par une assistante sociale et une psychologue du service de Médecine Préventive Universitaire.

Pour les contacts étudiants des autres écoles supérieures stéphanoises, voir sur laboge.fr



Quel public ?
Étudiants de l'université



04 77 42 17 22
ou 04 77 42 17 85



accueilhandicap@
univ-st-etienne.fr



10 rue Tréfilerie
42100 Saint-Étienne





TRANSPORTS

BONS TRANSPORT

VILLE DE SAINT-ÉTIENNE

La ville de Saint-Étienne propose un dispositif de bons transport pour les personnes en situation de handicap sans fauteuil roulant.

Ce service, sous forme de « bons taxi », est accessible sous certaines conditions : ne pas être bénéficiaire de Handi'Stas, résider à Saint-Étienne, posséder une Carte Mobilité Inclusion (CMI) mention invalidité (ou une ancienne carte d'invalidité à 80%), et répondre aux conditions de revenus.

Le recours à un taxi est possible 7 jours sur 7, sur réservation 1 heure avant le transport. Il est possible d'être accompagné par une tierce personne ou par un chien guide, sans facturation supplémentaire.



Quel public ?

Tout public



04 77 48 67 62



Service Transport,
porte 104, rez-de-chaussée
Place de l'Hôtel de Ville
BP 503
42000 Saint-Étienne
Cedex 1



RÉSEAU STAS

Le réseau de transports en commun de Saint-Étienne Métropole propose un abonnement mensuel à 10€, et annuel à 110€, sous conditions d'être titulaire d'une carte invalidité ou CMI quelle que soit la mention.

Un nouveau guide de l'accessibilité a été édité en collaboration avec des associations partenaires et avec Saint-Étienne Métropole (disponible sur le site internet de la STAS).

Un service de transport adapté « à la demande », Handi'stas, existe pour les personnes à mobilité très réduite.

A savoir : si problème d'accessibilité sur le réseau, il est possible d'envoyer un SMS au 06 17 51 97 32, en donnant toutes les précisions utiles (comme le numéro du véhicule) pour le signaler.



Quel public ?

Tout public



0800 041 042
(Allo Stas : appel gratuit)



1 avenue Pierre Mendès
France
42272 Saint-Priest-en-Jarez



TEEH

Transport des Élèves et Étudiants en situation de Handicap

DÉPARTEMENT DE LA LOIRE

Pour bénéficier du TEEH, plusieurs conditions sont à réunir :

- le responsable légal de l'élève (ou de l'étudiant majeur) doit résider dans la Loire,
- l'élève ou l'étudiant doit être scolarisé en milieu ordinaire,
- l'élève ou l'étudiant doit bénéficier d'un avis de transport, émis par la Maison Départementale des Personnes Handicapées (MDPH), qui précise sa capacité ou non de prendre les transports en commun.

Selon l'avis émis, et après demande de prise en charge de la famille, différentes solutions d'aide au transport peuvent être proposées (remboursement de l'abonnement aux transports en commun, aide financière pour l'utilisation de son véhicule personnel, organisation par le Département de la prise en charge en transport adapté).



Quel public ?

Élèves et étudiants en situation de handicap (sans statut salarié)



04 77 34 45 64
ou 04 77 34 45 62



teeh@loire.fr



Hôtel du Département
2 rue Charles de Gaulle
42022 Saint-Étienne Cedex





SPORT ET LOISIRS

ACLSVG 42

Association Culturelle et Loisirs des Sourds de la Vallée du Gier

Cette association, fondée en 1986, organise des permanences tous les 15 jours (1^{er} et 3^{ème} mardi du mois entre 14 à 19h) pour : jeux de sociétés, causerie, buvette, goûter...

Des fêtes sont régulièrement organisées : épiphanie, loto, bingo, repas, concours de coinche

Sorties : bowling, boulodrome...



Quel public ?

Tout public



aclsvg42.jct@gmail.com



Salle polyvalente de la
maison de quartier de
Saint-Julien
4 place Neyrand
42400 Saint-Chamond

APES 42

Association de Parents d'Enfants Sourds de la Loire

L'APES 42 est une association de parents (sourds ou entendants) d'enfants sourds, qui choisissent une éducation bilingue (Langue des Signes Française – langue française) pour leur enfant.

Elle organise des rencontres et des loisirs.

Elle est affiliée à la FNSF (Fédération Nationale des Sourds de France).



Quel public ?

Tout public



06 83 98 86 54



[contact.apes42@
gmail.com](mailto:contact.apes42@gmail.com)

CAFÉ LECTURE REMUE-MÉNINGES

L'atelier mensuel café-signes du café lecture Le Remue-Méninges mobilise des personnes sourdes souhaitant partager leur culture et développer leur lien social sur le territoire.

Des personnes signantes rejoignent également ce rendez-vous pour mettre en pratique leur apprentissage de la LSF (Langue des Signes Française). Les dernières rencontres adaptées (rencontre auteur, soirées Tous en Jeux, spectacles bilingues français- LSF) ont davantage identifié le café comme un lieu de rencontre pour tous, notamment pour les personnes sourdes et malentendantes. L'entrée est gratuite pour tous.



Quel public ?
Tout public

43 rue Michelet
42000 Saint-Etienne

.....

COMITÉ DÉPARTEMENTAL HANDISPORT DE LA LOIRE

Le Comité Départemental Handisport a pour vocation de développer la pratique sportive dans la Loire pour toutes les personnes en situation de handicap physique et/ou sensoriel.

Aujourd'hui le comité compte 20 clubs dans la Loire dont des clubs adaptés à la surdité sur Saint-Etienne et aux alentours : escrime, natation, tennis de table, plongée...



Quel public ?
Tout public

04 77 59 56 73

cd42@handisport.org

4 rue des trois meules
42100 Saint-Étienne

FOYER DES SOURDS DE LA LOIRE

Le Foyer des Sourds de la Loire est composé de trois associations :

- Association Mutuelle d'Entraide des Personnes Sourdes (AMEPS),
- Accueil des Seniors Sourds de la Loire (ASSL),
- Loisirs & Découvertes des Sourds 42 (LDS42).

Ces associations regroupent à ce jour 150 adhérents. Leur but est de développer des échanges sociaux et culturels

Horaires et jours d'ouverture : jeudi de 14h à 19h, vendredi de 14h à 20h et samedi de 14h à 22h.



Quel public ?
Tout public



06 23 80 53 33



richistorico.lehmann703@gmail.com

HANDIDANSE CONSERVATOIRE FRANÇOIS MAZOYER

Le conservatoire d'Andrézieux-Bouthéon est en convention avec une référente accessibilité diplômée Handidanse et formée aux différentes situations de handicap.

Des cours handidanse sont accessibles et les cours de musique et d'arts plastiques sont ouverts en coordonnant des liens avec les professeurs pour accompagner les élèves. Si nécessaire, des adaptations (la lecture labiale et des rudiments de LSF peuvent être mis en place).



Quel public ?
Tout public



04 77 55 18 14



handidanse42@yahoo.fr



1 rue Blaise Pascal
42160 Andrézieux-Bouthéon

LOISIRS ET DÉCOUVERTES DES SOURDS 42

Organisation des actions et de diverses manifestations telles que :

- sorties sportives et culturelles : randonnée, raquette neige, ski,
- rencontres sportives (handisport) et loisirs,
- conférences et ateliers, café signes, action'sourds,
- organisation de la Journée Mondiale des Sourds,
- Patrimoine de l'histoire des Sourds de la Loire et de la Culture des Sourds.

Participation à la Commission Communale pour l'Accessibilité de la Ville de Saint-Étienne.



Quel public ?
Tout public



06 81 81 69 20



loisirsdecouvertes-sourds42@gmail.com

VERT'SOURD

- Section socio-culturelle : conférence, ateliers, Philo'Signes, patrimoine, Action'Sourd,
- Section sportive,
- Organisation de la « Journée Mondiale des Sourds (JMS) - Saint-Etienne »,
- Patrimoine de l'histoire des Sourds de la Loire et la culture sourde,
- Sensibilisation à la culture sourde.

Elle est affiliée à la FNSF (Fédération Nationale des Sourds de France).



Quel public ?
Tout public



06 86 98 67 20



contact.vertsourd@gmail.com

VILLARS SIGNES

L'association Villars Signes organise des cafés signes entre personnes sourdes, malentendantes et entendantes dans le but d'échanger et de partager en Langue des Signes Française (LSF). Les cafés signes ont lieu une fois par mois dans la commune de Villars. Pour connaître les dates des cafés signes : contact via la page Facebook « Villars Signes ».



Quel public ?
Tout public



06 88 37 42 45



contact@villarssignes.org



Le Plat Haut Le Cervin
42390 Villars

PÔLE RESSOURCES ACCUEIL DE LOISIRS ET HANDICAP

Le Pôle Ressources Accueil de Loisirs et Handicap (dispositif inscrit au sein du schéma départemental de service aux familles) a pour objectif de favoriser l'accueil des enfants en situation de handicap dans les accueils péri et extra-scolaires. Il propose un accompagnement gratuit des familles. Ses missions sont :

- informer et accompagner les familles dans leur démarche pour l'accueil de leur enfant,
- faciliter l'accueil au sein des centres de loisirs,
- sensibiliser et former les équipes d'animation pour favoriser l'inclusion,
- initier et expérimenter des projets entre les structures médico-sociales, les accueils de loisirs et les familles en favorisant le partenariat.



Quel public ?
De 3 à 18 ans



06 66 21 05 79
06 33 46 96 84
06 85 26 74 16



handicapacm@gmail.com

SAINT-ÉTIENNE HANDISPORT

Saint-Etienne handisport accueille les personnes déficientes visuelles, sourdes, malentendantes, en situation de handicap physique, infirmes moteur cérébral, cérébrolésées pour pratiquer la natation, le cyclisme 2 et 3 roues, l'athlétisme debout ou fauteuil, le basket fauteuil et le tennis de table.



Quel public ?
À partir de 6 ans



06 01 02 36 32



ste.handi.asso@gmail.com



Rue Tournefort
42000 Saint-Étienne

ASSL Accueil des Seniors Sourds de la Loire

Organisation d'actions et de diverses manifestations, telles que :

- randonnées, raquettes,
- concours de belote, coinche, tarot, rami,
- loto,
- excursions, voyages,
- arbre de Noël, fêtes des mères et des grand-mères,
- visites culturelles,
- conférences, débats, démonstration, projection.



Quel public ?
À partir de 50 ans



06 80 31 96 14



contact.assl42@gmail.com

OSPA

L'OSPA propose une multitude d'activités adaptées au public malentendant : gymnastique, yoga, tai-chi, aquagym...



Quel public ?
À partir de 55 ans



04 77 47 40 50



ospa@wanadoo.fr



32 rue de la Résistance
42000 Saint-Étienne



FORMATION ET EMPLOI

CAP EMPLOI LOIRE

Cap emploi développe une expertise dans l'accompagnement et la construction de parcours pour des personnes qui ont besoin d'un accompagnement spécialisé dans leur démarche de recherche de formation, d'emploi ou de maintien dans leur poste, en milieu ordinaire de travail.

A noter : l'accompagnement des personnes déjà inscrites à France Travail se fait dorénavant au sein de l'Agence France Travail qui devient le lieu unique d'accompagnement.



Quel public ?
Tout public



04 77 49 73 49



contact@
cap-emploi42.com



17 rue de l'Apprentissage
42000 Saint-Étienne

SERVICE INTERPRÉTARIAT ET FORMATION LSF

INSTITUT PLEIN VENT
ASSOCIATION LES 2 COLLINES

L'association les 2 Collines propose 2 sessions par an de cours de Langue des Signes Française (LSF) A1.1 et A1.2 (CECRL) afin d'acquérir les bases.

Elle peut aussi intervenir, à la demande, pour des sensibilisations et ou des formations LSF au sein des écoles, des entreprises ou des organismes.



Quel public ?
Tout public



04 77 43 23 23
07 79 91 67 89



contact.pleinvent@
les2collines.org



40 rue Franklin
42000 Saint-Étienne

INSTITUT DE JEUNES SOURDS PLEIN VENT

ASSOCIATION LES 2 COLLINES

L'Institut de Jeunes Sourds Plein Vent est un établissement médico-social qui accompagne 70 jeunes porteurs d'une surdité moyenne, sévère ou profonde, avec ou sans trouble associé.

Les jeunes sont accompagnés par les équipes éducatives, pédagogiques, thérapeutiques qui proposent :

- des accompagnements scolaires et éducatifs de la Primaire à l'après bac,
- des formations professionnelles internes (cuisine, bâtiment...) ou externes (selon les demandes),
- un suivi et un accompagnement de soins (orthophonie, psychomotricité, psychologie etc.).

L'ensemble vise l'inclusion effective des personnes sourdes dans la société pour y réaliser leur projet de vie de façon autonome et responsable. L'institut peut accueillir en internat de semaine ou en journée.



Sur notification MDPH

Quel public ?

De 3 à 20 ans

04 77 43 23 23

contact.pleinvent@
les2collines.org

40 rue Franklin
42000 Saint-Étienne

ITHAC

ITHAC est une Entreprise Adaptée, employant près de 80% de personnes ayant une Reconnaissance de la Qualité de Travailleur Handicapé (RQTH).

L'association développe des activités industrielles et de services auprès des entreprises et collectivités.

Sa finalité est la création d'emplois durables pour des personnes en situation de handicap.

Elle emploie près de 280 salariés.

L'association gère aussi un Etablissement et Service d'Aide par le Travail (ESAT) de 47 places.



Sur notification MDPH

Quel public ?

À partir de 18 ans

04 77 81 64 81

accueil@ithac.fr

32 rue Pierre Copel
42100 Saint-Étienne

ITHAC CONSEIL ET RECRUTEMENT

ITHAC Conseil et Recrutement est un nouveau modèle d'agence de travail temporaire (EATT) exclusivement dédié aux personnes en situation de handicap. Cet établissement intervient dans de multiples secteurs d'activité et propose des missions très variées à ses intérimaires à Saint-Étienne et alentours.



Sur notification MDPH

Quel public ?
De 18 à 65 ans

04 77 52 23 20

recrutement.interim
@ithac.fr

8 rue Auguste Colonna
42100 Saint-Étienne

POUR PLUS D'INFORMATIONS

Association Nationale de Parents d'Enfants Sourds

anpes.org

Association Nationale des Implantés Cochléaires

association-anic.fr

Centre d'Information sur la Surdit   et l'Implant Cochl  aire

cisic.fr

Centre national d'information sur la surdit  

surdi.info

F  d  ration Mondiale des Sourds

wfdeaf.org

F  d  ration Nationale des Sourds de France

fnsf.org

Femmes Sourdes Citoyennes et Solidaires

fscs-femmes-sourdes.fr

Plateforme d'urgence pour les personnes sourdes et malentendantes

info.urgence114.fr

Plateforme nationale d'  coute et de soutien LSF SOS Surdus

sos-surdus.fr

Site d'information Sourds.net

sourds.net

Union Europ  enne des Sourds

eud.eu

En plus d'Acceo, d'autres plateformes existent pour am  liorer l'accessibilit   t  l  phonique :

RogerVoice (rogervoice.com), **Sourdline** (sourdline.com), **Elioz** (elioz.fr)...

INDEX DES STRUCTURES

Accueil des Seniors Sourds de la Loire	31
Association Culturelle et Loisirs des Sourds de la Vallée du Gier	27
Association des Parents d'Enfants Sourds de la Loire	18 - 27
Association les 2 collines Institut Plein Vent	20 - 22 - 23 - 32 - 33
ATMP de la Loire	21
Cap Emploi Loire	32
CHU de Saint-Étienne / Handiconsult 42	16
CHU de Saint-Étienne / UASS 42	16
Comité Départemental Handisport de la Loire	28
Communauté 360	18
Conservatoire François Mazoyer / Handidanse	29
Département de la Loire / Transport des Élèves et Étudiants en situation de Handicap	26
Direction des Services Départementaux de l'Éducation Nationale	22 - 23
Escale des aidants	19
FNATH	19
Foyer des Sourds de la Loire	29

ITHAC	33
ITHAC Conseil et Recrutement	34
La ligue de l'enseignement / SAFEP-SSEFS	17
Loisirs et découverte des Sourds 42	29
Maison Départementale des Personnes handicapées	15
OSPA	31
Pôle Ressources Accueil de Loisirs et Handicap 42	30
Remue-Ménages	28
Réseau STAS	25
Saint-Étienne Handisport	31
Université Jean Monnet / Bureau Accueil Handicap	24
Vert'Sourds	30
Villars Signes	30
Ville de Saint-Étienne / Acceo	8
Ville de Saint-Étienne / Actions municipales	6
Ville de Saint-Étienne / Bons transport	25

NUMÉROS UTILES

114

**N° d'urgence
sourds et
malentendants**

18

Sapeurs
pompiers

15

SAMU

17

Police
secours

119

Enfance
en danger

112

N° d'urgence
européen

115

Urgences
sociales

01 40 47 06 06

Écoute violence
femmes handicapées

3977

N° national

04 77 38 26 26

N° département Loire
Personnes âgées
et adultes en situation de handicap
victimes de maltraitance

3018

Violences
numériques

3114

Prévention
suicide

04 72 11 69 11

Centre antipoison
Auvergne Rhône-Alpes

0800 08 11 11

Sexualité, contraception

04 77 25 89 10

SOS Violences conjugales 42

3919

Violences
faites aux
femmes

3020

Harcèlement
et violences
scolaires

09 72 39 40 50

SOS Amitié

04 77 33 30 30

SOS Médecin 42



SERVICE PUBLIC GRATUIT 24H/24, 7J/7



SAMU



POLICE
GENDARMERIE



SAPEURS
POMPIERS

**Appel d'urgence
pour sourds et malentendants**



VISIO



TCHAT



SMS



FAX

À Saint-Étienne, la solidarité, l'accueil et l'inclusion sont intimement liés à l'histoire de la ville.

Seule ville française « **Ville créative Unesco de design** », Saint-Étienne a rejoint en 2019 la Coalition internationale des villes inclusives et durables (ICCAR).



Coalition internationale
des villes inclusives et
durables - ICCAR
Organisme
qui apporte son
appui technique
pour l'éducation,
la science et la culture

DES ACTIONS CONCRÈTES

Grâce à de nombreuses actions de mobilisation, la Ville de Saint-Étienne **s'engage** au quotidien **contre les discriminations** !



Tarification solidaire
dans les transports
en commun avec **un
abonnement Stas
à 10€ / mois**



Animations
« **Une ville en partage** »
pour sensibiliser le grand
public aux différents handicaps



Recours aux clauses
d'insertion dans
les marchés publics



Médiation autour
du **numérique
pour tous**



Mise en place d'un
**conseil consultatif
de l'inclusion**, en 2023



Forum de
la **démocratie
locale**



**Affichage du drapeau
arc-en-ciel**, symbole
de paix, de diversité et
d'harmonie, sur le fronton
de l'Hôtel-de-Ville



Actions en faveur
de la **culture
accessible
à tous**

13 CONSEILS
CONSULTATIFS
DONT :

1 Conseil consultatif
de l'inclusion
+ de **700** membres

10€

TARIFICATION
SOLIDAIRE DANS
LES TRANSPORTS

VILLE EN
PARTAGE

80 manifestations
sur **100** jours

+ de **30 350** étudiants
120 nationalités

+ de **3000**
ASSOCIATIONS

+ de **250** présentes
au Week-end
de la Vie associative

10 000 visiteurs
sur les 2 jours

UNE SÉRIE DE GUIDES

En tant que ville inclusive et durable, Saint-Étienne est la première ville française à publier une série de guides portant sur différentes situations de handicap.

Flashez ce code

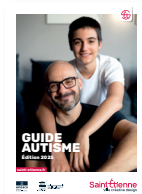
ou rendez-vous sur
saint-etienne.fr pour :



- accéder à la version web du guide Sourds et malentendants



- (re)découvrir le guide Autisme
- le guide Déficience visuelle et ses versions adaptées
- le guide Troubles DYS et de l'attention
- le guide Troubles du développement intellectuel
- le guide Troubles psychiques
- le guide Handicap physique et moteur



CONTACT

En cas de commentaires ou de suggestions sur les guides handicap, contactez la Direction Accessibilité-Handicap, ville inclusive et lutte contre les discriminations :

- **accessibilite-handicap@saint-etienne.fr**
- **04 77 48 63 05**

Ce document est disponible en format papier à l'Hôtel de Ville, dans toutes les mairies de proximité de Saint-Étienne et auprès des structures partenaires du guide.

Ville de Saint-Étienne
Hôtel de ville - BP 503
42007 Saint-Étienne

T 04 77 48 77 48
courriermairie@saint-etienne.fr
saint-etienne.fr

Ce document d'information est imprimé sur un papier certifié PEFC, assurant qu'il est issu de forêts gérées durablement. D'un grammage inférieur, il nécessite, dans son processus de production, une quantité de pâte à papier moindre, tout en garantissant un confort de lecture optimal. En outre, cette évolution permet à la Ville de Saint-Étienne de maîtriser ses budgets d'impression à l'heure où le marché du papier connaît un emballement inédit à ce jour. Conception / rédaction : **Direction de la Communication et du Marketing territorial de la Ville de Saint-Étienne**. Adaptation : **Diesel Production**. Photo retouchée. Istock. Achievé d'imprimer septembre 2023. Ne pas jeter sur la voie publique.



Saint-Étienne
Ville créative design